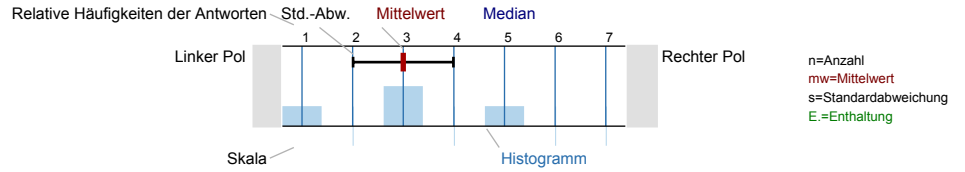


Studieneingangsbefragung FH Bingen

Studiengang9_Umweltschutz_Studieneingangsbefragung WS07/08 ()
Erfasste Fragebögen = 81

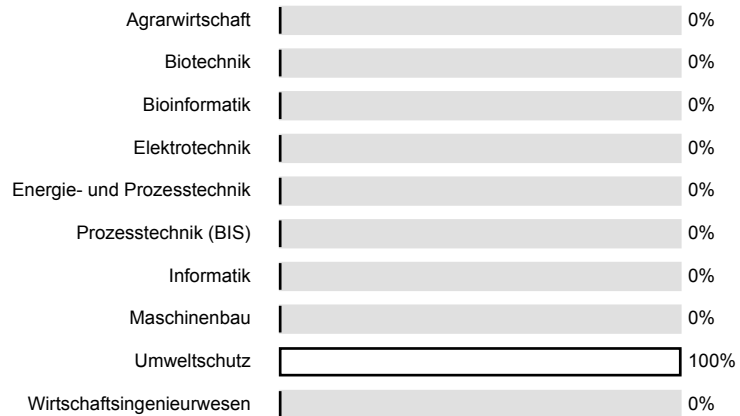
Auswertungsteil der geschlossenen Fragen

Legende
Frage-
text



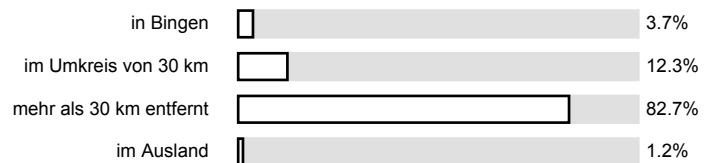
1. In welchem Bachelor Studiengang haben Sie sich eingeschrieben?

n=81



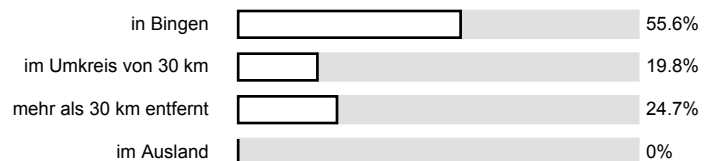
Hauptwohnsitz vor Aufnahme des Studiums

n=81



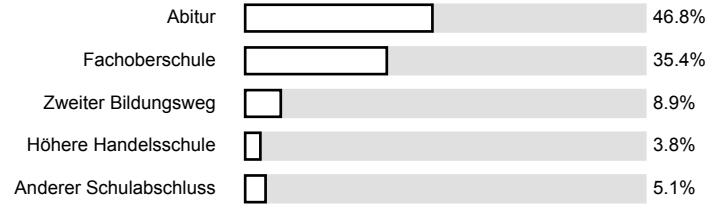
Jetziger Hauptwohnsitz

n=81

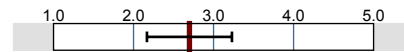


3. Welchen Schulabschluss haben Sie?

n=79



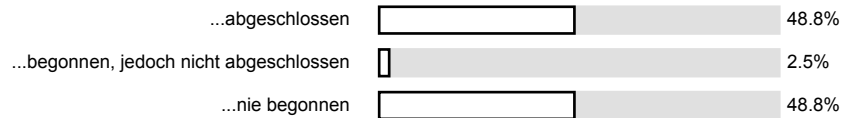
4. Mit welcher Note haben Sie Ihre Schulausbildung abgeschlossen?



n=78
mw=2.7
s=0.6

5. Haben Sie eine Berufsausbildung...

n=80



6. Haben Sie vor Aufnahmen des aktuellen Studiums an der FH Bingen ein Studium...

n=81



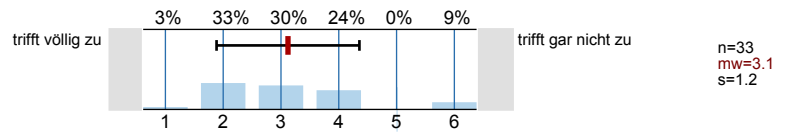
7. Haben Sie eine Uni-Zulassung?

n=76

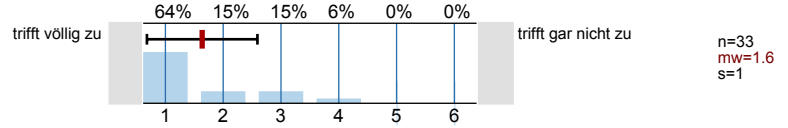




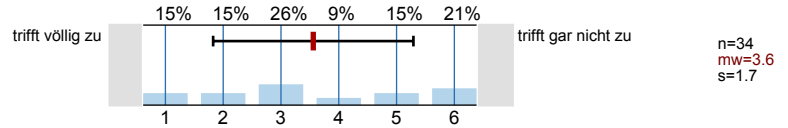
Grund für FH-Wahl: Berufsaussichten



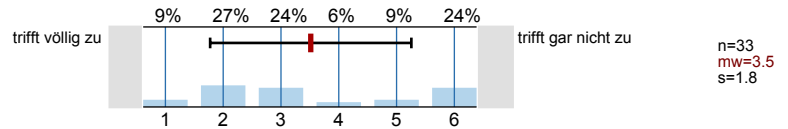
Grund für FH-Wahl: Praxisorientiertes Studium



Grund für FH-Wahl: Kleinere Semester

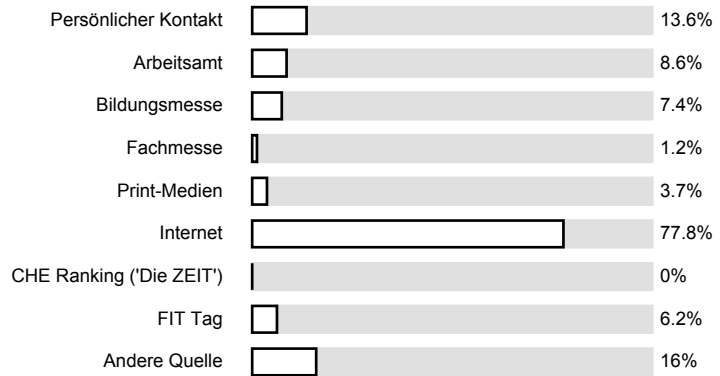


Grund für FH-Wahl: Kürzere Studienzeit als an der Uni



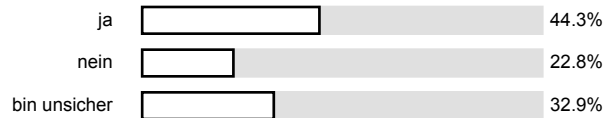
9. Wie sind Sie auf die Fachhochschule Bingen aufmerksam geworden? (Mehrfachnennungen sind möglich.)

n=81



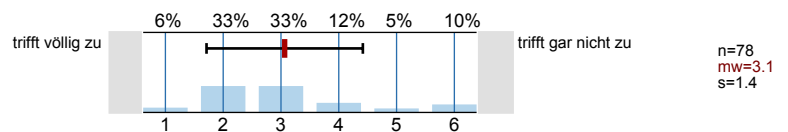
10. Sollten an der FH Bingen englischsprachige Lehrveranstaltungen angeboten werden?

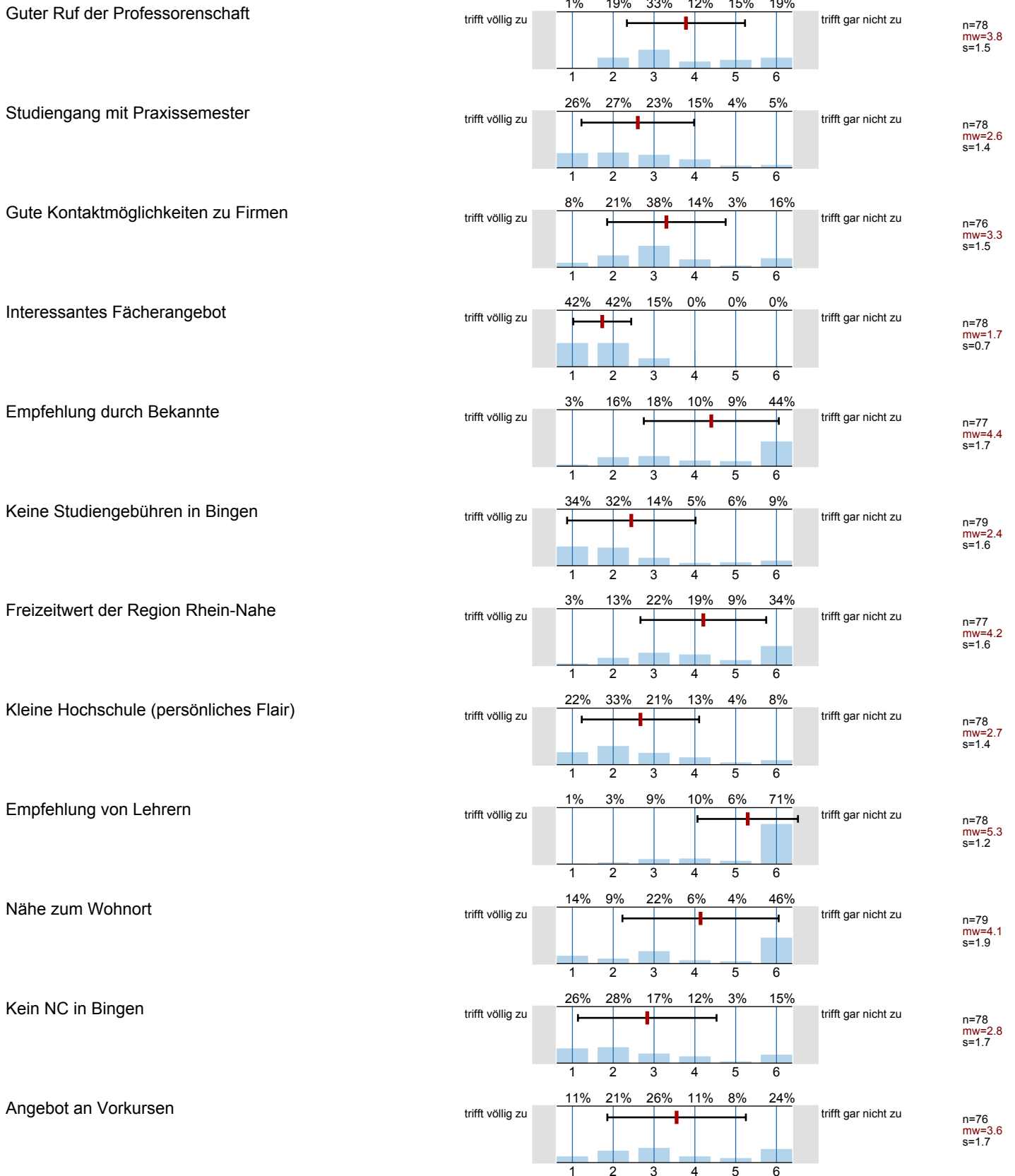
n=79



11. Warum haben Sie sich für den Standort Bingen entschieden?

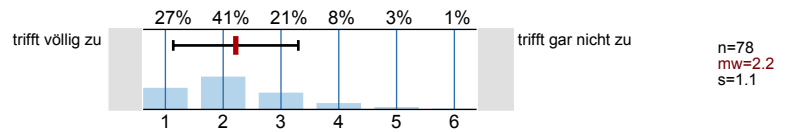
Guter Ruf (Reputation) der FH Bingen



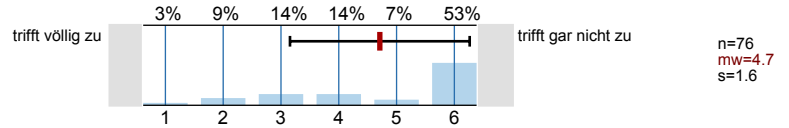


12. Aus welchen Gründen haben Sie Ihr Studienfach gewählt?

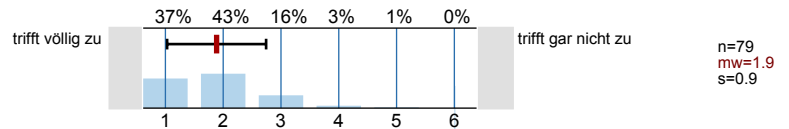
Gute Berufsaussichten



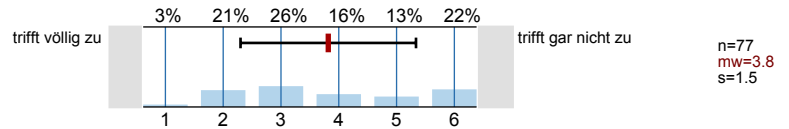
Das Fach ist mir empfohlen worden



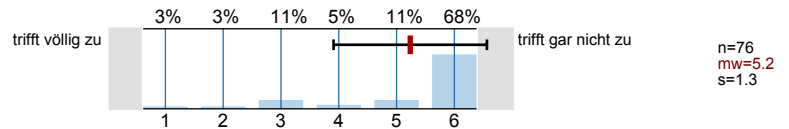
Das Fach entspricht meinen Fähigkeiten/Neigungen



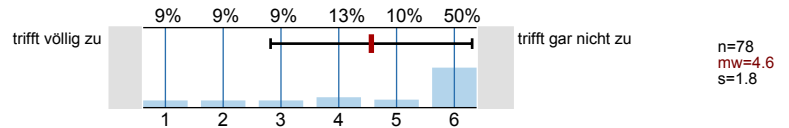
Einfacher Weg zum Berufsziel



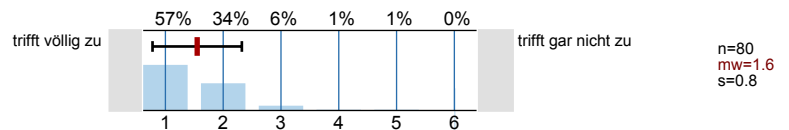
Das Fach ist eine Ausweidlösung



Konsequente Fortsetzung der bisherigen Ausbildung

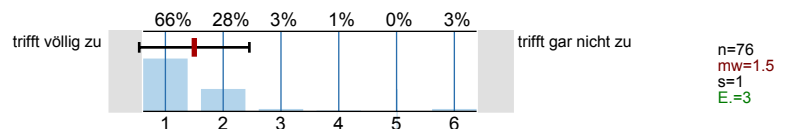


Zukunftsweisender Studiengang

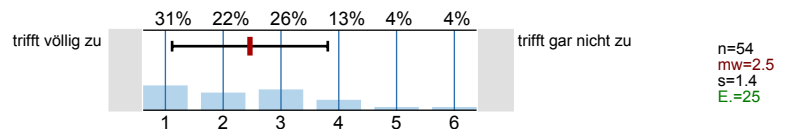


13. Waren Sie an der FH Bingen zufrieden mit:

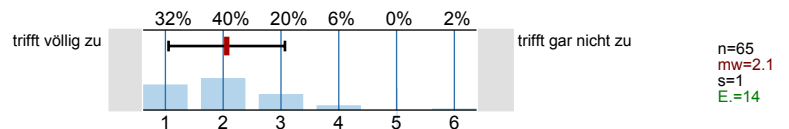
Bearbeitungsdauer Ihres Antrags auf Zulassung



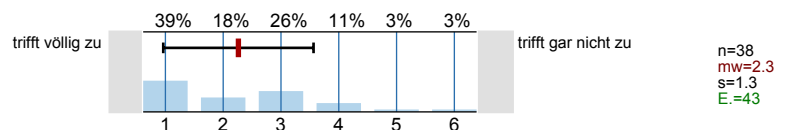
Unterstützung bei der Wohnungssuche



Beratung im Studierendensekretariat

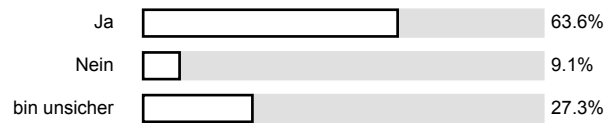


Gespräch mit Studienberater



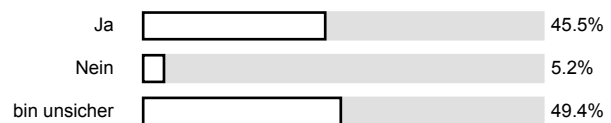
14. Würden Sie gerne ein Auslandspraktikum oder -projekt durchführen?

n=77



15. Planen Sie ein Masterstudium im Anschluss an Ihr Bachelorstudium?

n=77



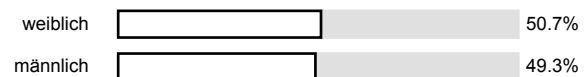
16. Wie alt sind Sie?

n=80



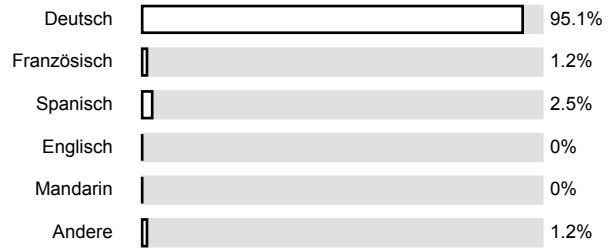
17. Geschlecht:

n=73



Folgende Sprache ist meine Muttersprache:

n=81



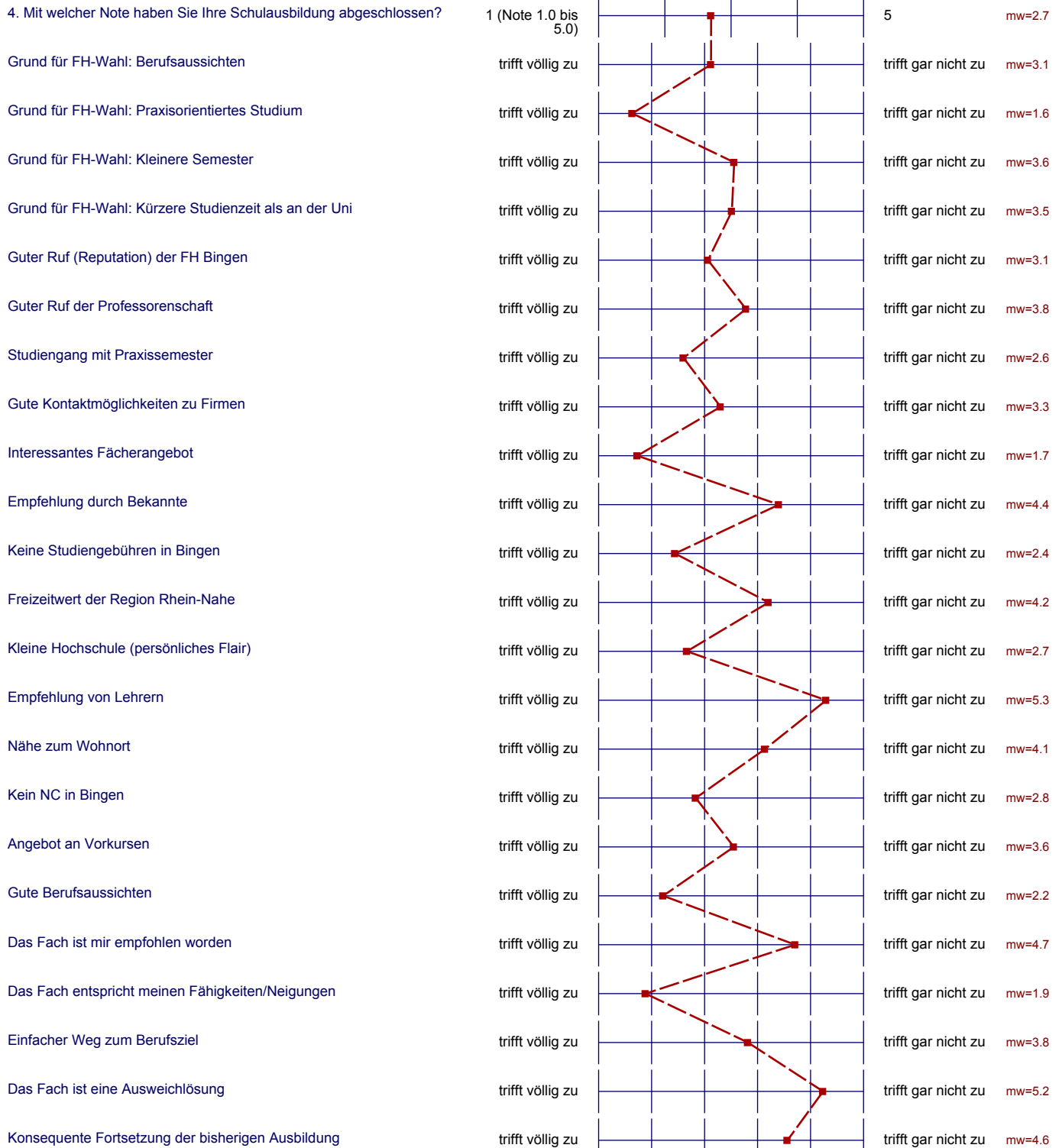
In folgenden Sprachen kann ich mich verständigen:

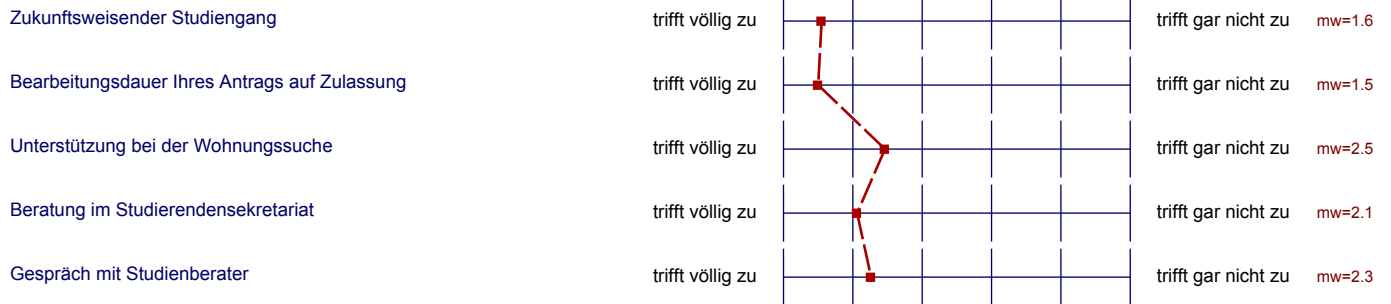
n=81



Profillinie

Teilbereich: FH Bingen
 Name der/des Lehrenden: Studieneingangsbefragung FH Bingen
 Untergruppe: Studiengang9_Umweltschutz_Studieneingangsbefragung WS07/08





Auswertungsteil der offenen Fragen

Hauptwohnsitz vor Aufnahme des Studiums im Ausland

Rheinland Pfalz

Lebenspartner
Deutschland

Jetziger Hauptwohnsitz im Ausland

☺

Andere Gründe für FH-Wahl

Studienangebot Umwelttechnik

bessere Erklärung als Uni!

Umweltschutz + Technik werden nur hier angeboten

Umweltschutz nicht an Uni

Studiengang wird nur an FH angeboten

STUDIENGANG, NAHE ZUM WOHNLORT

Studiengang vorwiegend nur an Fh angeboten

LAENGERER EINSCHREIBUNGSZEITRAUM

Es war die einzige FH in der Nähe, an der man US studieren
kann

- Umweltschutz kann man sonst nirgendwo in der Nähe studieren

Umweltschutz kann man sonst nicht in der Nähe studieren

Frage 11: Andere Gründe für Wahl Standort Bingen

guter persönlicher Kontakt

Studienangebot Umweltschutz nur an dieser Uni möglich

Frage 12: Andere Gründe Studienfachwahl

Ohne Angst und trotzdem Doz. werden

Für das Fach hab ich mich schon immer interessiert