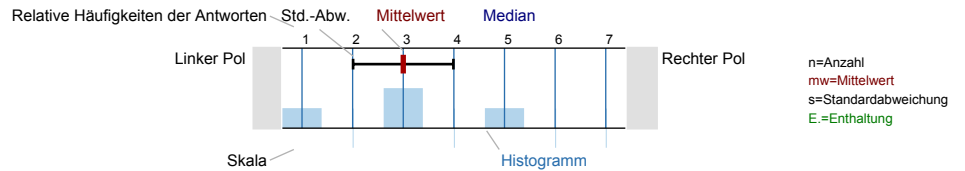


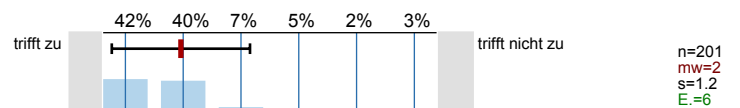
Auswertungsteil der geschlossenen Fragen

Legende
 Fragetext

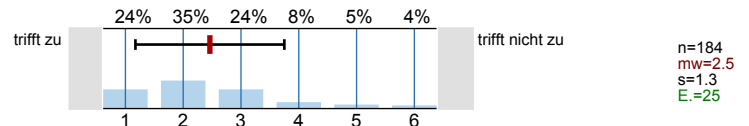


Vorbereitung

1. Mir sind die Ziele der Veranstaltung bekannt

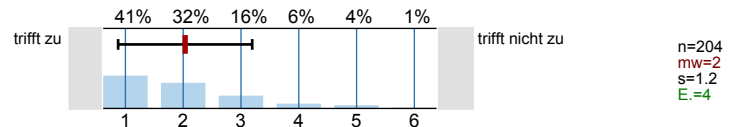


2. Die Vorlesungsunterlagen sind hilfreich

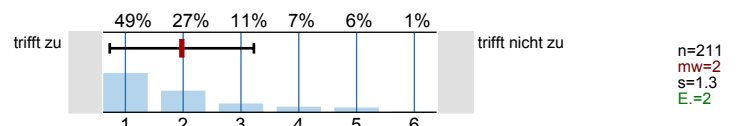


Durchführung

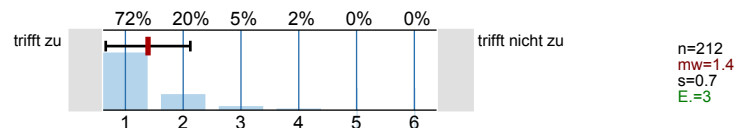
3. Der Lehrstoff ist gut gegliedert („Roter Faden“)



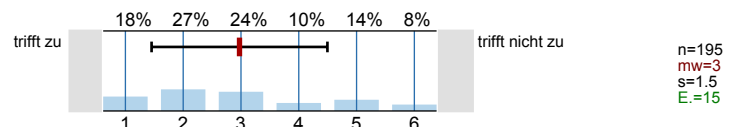
4. Die Präsentation/Tafelbild/Folien sind leserlich



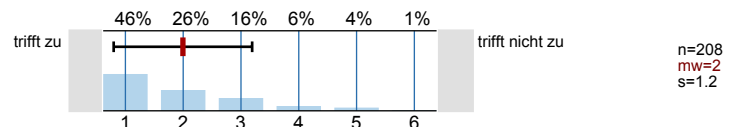
5. Der/die Dozent/in ist gut vorbereitet



6. Der Vorlesungsstoff wurde durch Übungen/Praktika ausreichend vertieft

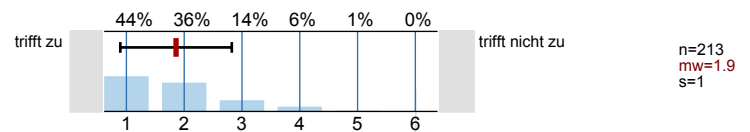


7. Die Rahmenbedingungen (z.B. Raumgröße, Ausstattung) sind angemessen

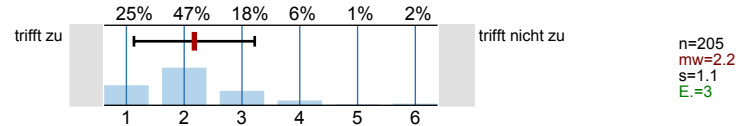


Inhalte und Stoffauswahl

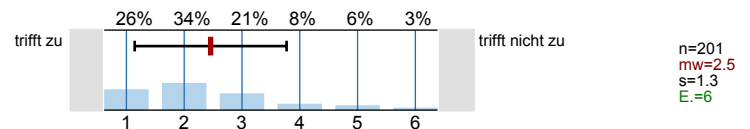
8. Der Stoff wird anhand von Beispielen veranschaulicht



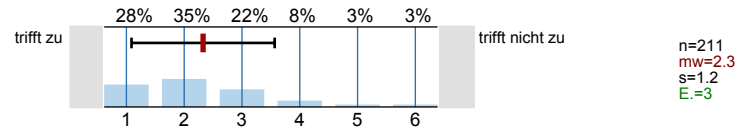
9. Ein Praxisbezug wird hergestellt



10. Die Stoffmenge kann ich bewältigen

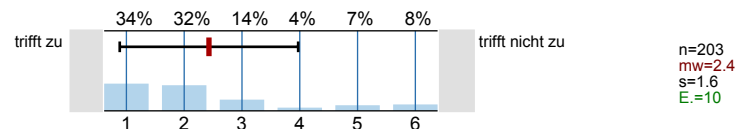


11. Das Niveau der Veranstaltung ist hoch

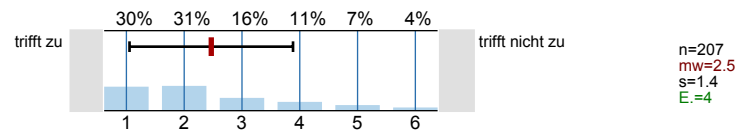


Kommunikation

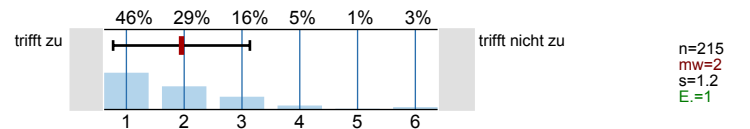
12. Der/die Dozent/in kann Kompliziertes verständlich machen



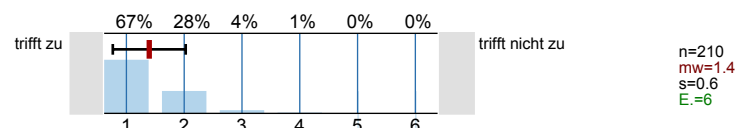
13. Die Vortragsart (z.B. Körpersprache/Blickkontakt) spricht mich an



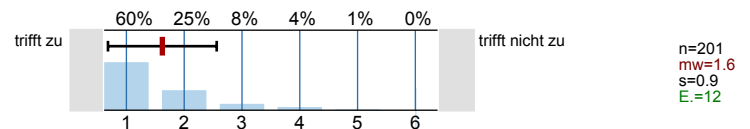
14. Der/die Dozent/in zeigt Engagement und vermittelt Begeisterung



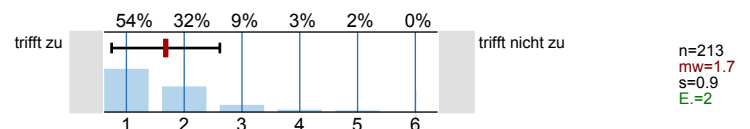
15. Der/die Dozent/in steht Studierenden für Fragen zur Verfügung



16. Der/die Dozent/in nimmt die Beiträge der Studierenden wichtig

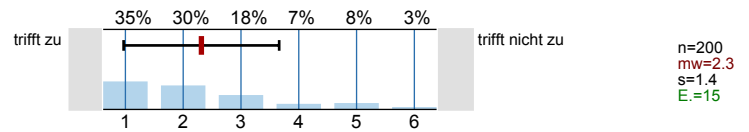


17. Der Umgang des/der Dozenten/in mit Studierenden ist freundlich und aufgeschlossen

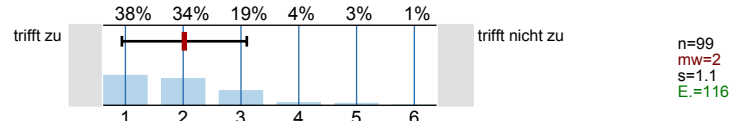


Qualifikationsziele

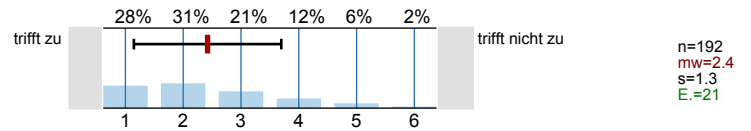
18. Ich habe von der Vorlesung profitiert



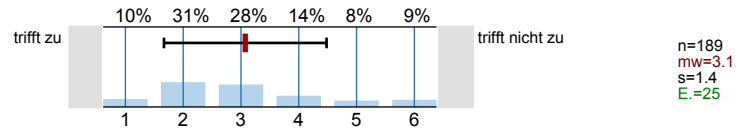
19. Die in der Modulbeschreibung gesetzten Ziele wurden erreicht



20. Die Prüfungsbedingungen wurden klar erläutert

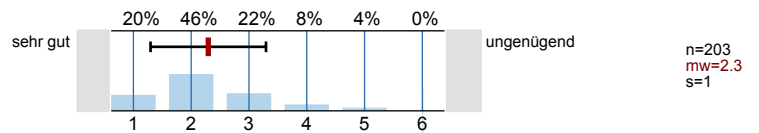


21. Ich fühle mich auf die Prüfung gut vorbereitet



Gesamtbewertung

Ich bewerte die Veranstaltung insgesamt mit der Note



Profillinie

Zusammenstellung: Biotechnik_Vorlesungen



| | | | | |
|---|-----------|--|-----------------|--------|
| 1. Mir sind die Ziele der Veranstaltung bekannt | trifft zu | | trifft nicht zu | mw=2 |
| 2. Die Vorlesungsunterlagen sind hilfreich | trifft zu | | trifft nicht zu | mw=2.5 |
| 3. Der Lehrstoff ist gut gegliedert („Roter Faden“) | trifft zu | | trifft nicht zu | mw=2 |
| 4. Die Präsentation/Tafelbild/Folien sind leserlich | trifft zu | | trifft nicht zu | mw=2 |
| 5. Der/die Dozent/in ist gut vorbereitet | trifft zu | | trifft nicht zu | mw=1.4 |
| 6. Der Vorlesungsstoff wurde durch Übungen/Praktika ausreichend vertieft | trifft zu | | trifft nicht zu | mw=3 |
| 7. Die Rahmenbedingungen (z.B. Raumgröße, Ausstattung) sind angemessen | trifft zu | | trifft nicht zu | mw=2 |
| 8. Der Stoff wird anhand von Beispielen veranschaulicht | trifft zu | | trifft nicht zu | mw=1.9 |
| 9. Ein Praxisbezug wird hergestellt | trifft zu | | trifft nicht zu | mw=2.2 |
| 10. Die Stoffmenge kann ich bewältigen | trifft zu | | trifft nicht zu | mw=2.5 |
| 11. Das Niveau der Veranstaltung ist hoch | trifft zu | | trifft nicht zu | mw=2.3 |
| 12. Der/die Dozent/in kann Kompliziertes verständlich machen | trifft zu | | trifft nicht zu | mw=2.4 |
| 13. Die Vortragsart (z.B. Körpersprache/Blickkontakt) spricht mich an | trifft zu | | trifft nicht zu | mw=2.5 |
| 14. Der/die Dozent/in zeigt Engagement und vermittelt Begeisterung | trifft zu | | trifft nicht zu | mw=2 |
| 15. Der/die Dozent/in steht Studierenden für Fragen zur Verfügung | trifft zu | | trifft nicht zu | mw=1.4 |
| 16. Der/die Dozent/in nimmt die Beiträge der Studierenden wichtig | trifft zu | | trifft nicht zu | mw=1.6 |
| 17. Der Umgang des/der Dozenten/in mit Studierenden ist freundlich und aufgeschlossen | trifft zu | | trifft nicht zu | mw=1.7 |
| 18. Ich habe von der Vorlesung profitiert | trifft zu | | trifft nicht zu | mw=2.3 |
| 19. Die in der Modulbeschreibung gesetzten Ziele wurden erreicht | trifft zu | | trifft nicht zu | mw=2 |
| 20. Die Prüfungsbedingungen wurden klar erläutert | trifft zu | | trifft nicht zu | mw=2.4 |
| 21. Ich fühle mich auf die Prüfung gut vorbereitet | trifft zu | | trifft nicht zu | mw=3.1 |
| Ich bewerte die Veranstaltung insgesamt mit der Note | sehr gut | | ungenügend | mw=2.3 |